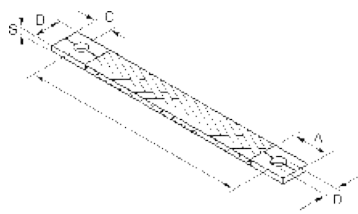


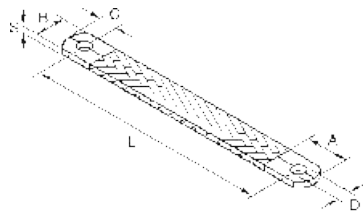
# Alu-Erdungsband

## Aluminium earthing strips

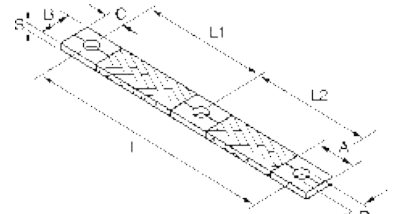
- ▶ Aluminium Endabschluß | *Aluminium connecting pads*
- ▶ Einzendraht | *Single wire*: Aluminium 1050 A / EN-AW1370
- ▶ **VERWENDUNG: Potentialausgleich von Photovoltaikmodulen zur Vermeidung von Elektrokorrosionsphänomenen.**  
*USABLE FOR: solar panel equipotential link, withstand at the electrocorrosion*



Standard Anschluss D  
*Standard terminal D*



Abgerundeter Anschluss T  
*Curved terminal T*



Dreipunkt-Anschluss D  
*Standard terminal D*

Flachbänder der Aluminium unbeschichtet | *Flat braid uncoated aluminium*:

Querschnitt | *nominal section*  
Litzendurchmesser | *single wire diam.*  
Aufbau | *construction (crossing 53 x Ø ± 3mm)*  
Abmessungen | *dimensions*

Erdungsanschluss | *Earthing connection*:

Länge (L) | *Length (L)*  
Lochdurchmesser (D) | *Diam. of the holes (D)*  
Anschlussfläche (BxA) | *Connecting pads (BxA)*

Value	Tolerance
16,0 mm <sup>2</sup>	
0,30mm	-0,001 / +0,003 mm
32 x 7 x 0,30	
15 x 2,5 mm	Breite   <i>width ±0,5 mm</i>
150 mm	± 1,0 mm
7 mm	± 0,5 mm
17 x 23 mm	± 0,5 mm

Leiter-Eigenschaften | *Conductor characteristics*:

- Aluminium-Geflecht | *Aluminium braid*  
EN-AW1370 (1050A)  
- Aluminium-Band | *Aluminium strip*  
EN-AW1370 (1050A H18)

Einsatzbereich | *usable for*:

Äquipotenzialverbindungen von PV-Modulen und Solarpaneelen. Zur Vermeidung von Elektrokorrosion.  
*PV modules and Solar panel equipotential link withstand at the electrocorrosion*

Aluminium	Querschnitt mm <sup>2</sup> <i>Section</i>	Ø Litze <i>Wire dia.</i>	A mm.	B mm.	C mm.	D mm.	S mm.	L mm.	L1/L2 mm.
CA16-100/030/07	16	0,30	23	17	10	7	3,0	100	-
CA16-150/030/07	16	0,30	23	17	10	7	3,0	150	-
CA16-200/030/07	16	0,30	23	17	10	7	3,0	200	-
CA16-100+100/030/07	16	0,30	23	17	10	7	3,0	200	100
CA16-150+150/030/07	16	0,30	23	17	10	7	3,0	300	150
CA16-200+200/030/07	16	0,30	23	17	10	7	3,0	400	200

In der Tabelle nicht enthaltene Breiten, Längen, Querschnitte und Bohrungen, sind auf Anfrage erhältlich.

ISOLIERUNG AUF ANFRAGE: • Silikon SYL  
• schwarzes Polyolefin PLF

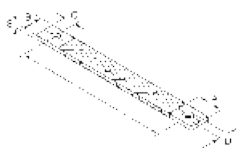
Widths, lengths, sections and bores are not included in table above, they are provided at request.

INSULATION UPON REQUEST: • Silicon SYL  
• Black polyolefin PLF

## Spezial - Erdungsbaender

### Special grounding Strips

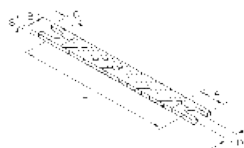
- ▶ Fertigung auf Anfrage | *Manufactured upon request*



Standard Anschluss D  
*Standard terminal D*



Abgerundeter Anschl. T  
*Curved terminal T*



Gabelförmiger Anschluss F  
*Fork terminal F*

